



# おおやち

地区のお知らせ 第23号  
令和6年3月5日 発行  
大矢知地区市民センター  
電話 059-364-8704  
FAX 059-361-0047

## 日曜日に窓口を開設します

引っ越しの  
ご予約が  
ある方へ



**日時** 3月31日(日) 午前8時30分～午後5時15分

**場所** 四日市市役所(地区市民センターは開設しません)

**同日開催の  
近隣市町** 桑名市、鈴鹿市、亀山市  
東員町、菰野町、津市

階	窓口	取扱業務
1階	市民課 電話：059-354-8152	転入・転出届などの手続き(マイナンバーカード・住基カードを利用する転入・転出届は除く)、戸籍の届出、住民票の写し(広域交付住民票は除く)・戸籍の証明書の交付、印鑑登録・証明書の交付、各種市税証明の交付
	外国人市民向け生活オリエンテーション(生活情報案内) (午前9時～正午、午後1時～午後4時)	
2階	市民税課 電話：059-354-8133	原動機付自転車・小型特殊自動車の廃車・名義変更など (四日市市発行のナンバープレートのみ)
3階	保険年金課 電話：059-354-8159	国民健康保険・後期高齢者医療の手続き
	介護保険課 電話：059-354-8427 059-354-8190	要介護認定申請の受付、介護保険料の相談・収納など
9階	学校教育課 電話：059-354-8250	市立小・中学校の転校、新入学手続きなど
総合会館 3階	こども保健福祉課 電話：059-354-8083	児童手当、子ども医療費助成の手続き

※各窓口では、通訳(スペイン語)、テレビ電話通訳サービス(13言語)の対応が可能です。



回 覧														
--------	--	--	--	--	--	--	--	--	--	--	--	--	--	--

## 令和6年能登半島地震で被災された方への新たな支援について

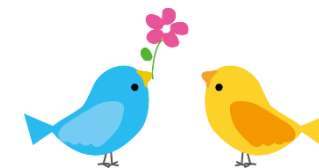
本市では、被災された方を支援する新たな制度を設けましたのでご案内します。

■被災者支援相談窓口 市役所1階 市民相談コーナー 電話：059-325-6807

項目	支援の概要	担当課
能登半島地震被災者 見舞金の給付受付	災害救助法の適用となった地域に住所を有し、住家を失った世帯で、本市へ避難し1カ月以上居住(予定)している世帯に対し、1世帯8万円(単身世帯は4万円)の見舞金を給付します。(※1回限り)	福祉総務課 電話：059-354-8109
能登半島地震被災者 生活準備支援金	被災地から本市に避難され、市営住宅に1カ月以上居住(予定)する方に、生活を送るために必要な物品等を揃えるための支援金を、1戸あたり20万円給付します。	市営住宅課 電話：059-354-8218
被災者入所受入 支援事業 (介護保険施設等)	被災地から本市に避難された方を、介護保険施設等にて令和7年1月末までに受け入れた法人に対し、受け入れ準備等にかかる経費として、入所者1人あたり5万円を補助します。	介護保険課 電話：059-354-8190
被災者入所受入 支援事業 (障害福祉施設)	被災地から本市に避難された方を、障害福祉施設にて令和7年1月末までに受け入れた法人に対し、受け入れ準備等にかかる経費として、入所者1人あたり5万円を補助します。	障害福祉課 電話：059-354-8527
被災者入所受入 支援事業 (児童福祉施設)	被災地から本市に避難された方を、児童福祉施設にて令和7年1月末までに受け入れた法人に対し、受け入れ準備等にかかる経費として、入所者1人あたり5万円を補助します。	こども家庭課 電話：059-354-8276 こども発達支援課 電話：059-354-8064
被災者雇用奨励金	被災地から本市に避難された方を3カ月以上雇用する市内の事業主に対し、奨励金10万円(1人あたり)を交付します。	商業労政課 電話：059-354-8417



《四日市市ホームページ》



## 4月からの『ごみ収集日程表』の配布について

4月からの1年間に使用する「ごみ収集日程表」が、広報よっかいち3月上旬号と同時に配布されています。大切に保管し、収集日の確認にご活用ください。

問合せ 環境事業課 電話：059-340-3308



## 入園式・入学式のご案内



朝明中学校	4月 8日 (月)
山手中学校	4月 8日 (月)
大矢知興譲小学校	4月 8日 (月)
大谷台小学校	4月 8日 (月)
大矢知幼稚園	4月 9日 (火)
大矢知保育園	4月 2日 (火)
暁小学校	4月 6日 (土)
あおい幼稚園	4月10日 (水)
たいすいノース保育園	3月31日 (日)

## 大矢知駅に防犯カメラを新設！

四日市市では、地域における防犯環境の向上を図るため、不特定多数の方が往来する駅前広場など公共の場所への防犯カメラの設置を進めています。このたび、大矢知駅に新たな防犯カメラを設置しましたのでお知らせします。

問合せ 市民協働安全課 電話：059-354-8179



防犯カメラ映像

明日の「健やかな暮らし」をさがそう！！  
～身近な交流の場づくりのご案内～

## 「わいわいガヤガヤ&ふれあい喫茶」

日時	3月21日(木) 午後1時～午後2時30分
場所	大矢知地区市民センター 2階 調理室
内容	脳トレなど
対象	大矢知地区在住の方ならどなたでも
参加費	無料
その他	お飲み物は提供します 参加される方はマスクの着用をお願いします

申込み不要  
定員なし



主催 大矢知地区まちづくり構想推進委員会 身近な交流の場づくりプロジェクト  
問合せ まちづくり構想推進委員 北村 電話：090-9689-8056



## 犬の登録と狂犬病予防注射をお忘れなく！

生後91日以上の子犬の飼い主は「狂犬病予防注射月間」の4～6月に狂犬病予防注射を受けさせることが法律で義務付けられています。「動物病院」または市が行う「集合注射会場」で狂犬病の予防注射を受けさせてください。なお、大矢知地区での集合注射は下記の通りです。

また、犬の生涯に1回の登録と、市内で新たに犬をお飼いになる際は転入の届けもお願いします。

日時 4月12日(金) 午後1時～午後1時30分  
会場 大矢知地区市民センター

※令和6年度より、犬と飼い主の安全性を考慮し、公園等の屋外での会場数の縮小を図り、かかりつけの動物病院での個別注射を推進していきますので、ご理解とご協力をお願いします。(大谷台小学校での接種はありません)

持ち物 ①市内に登録のある犬・・・お知らせのハガキ(3月下旬発送予定)と注射費用  
②新たに登録する犬・・・登録費用と注射費用  
※市外で登録があり、転入登録する犬は、集合注射会場では受付できませんので下記までお問い合わせください。

費用 集合注射…1頭につき3,400円(注射料金2,850円+注射済票交付手数料550円)  
登録……………1頭につき3,000円

※詳細については下記にお問い合わせいただくか、市ホームページをご確認ください。

問合せ 四日市市保健所 衛生指導課 電話：059-352-0591



## 四日市市議会 議会報告会のお知らせ

2月定例会議会の議会報告会を開催します。定例会議会でどのような議論がされたのかを、議員が直接、市民の皆さんにお伝えします。報告会の後にシティ・ミーティング(意見交換会)を開催します。市内に在住または通勤・通学する方を対象とし、事前のお申し込みは不要ですので、参加を希望する会場にどうぞお気軽にお越しください。

第1部：議会報告会 第2部：シティ・ミーティング(意見交換会)

日時	3月28日(木) 午後6時30分～午後8時30分	3月30日(土) 午後1時30分～午後3時30分
会場	総合会館 7階第1研修室 (諏訪町2-2)	三浜文化会館 2階視聴覚室 (海山道町一丁目1532-1)
シティ・ミーティングのテーマ	四日市市政全般について	

※ 会場でのやりとりを基本としてご意見をいただきます。  
※ 手話通訳・要約筆記いたします(事前予約は不要です)。  
※ 天候等により中止や開催内容が変更となる場合があります。  
※ 状況によっては、記載された予定時刻よりも早く終わる可能性がありますので、あらかじめご了承ください。

問合せ 議会事務局 議事課 電話：059-354-8340 FAX：059-354-8304



## CPERIの子育て無米目言炎

子育てに自信がない、子どもの育ちが心配、不安である、親子の関係がしっくりしない、登校しぶり、不登校に悩んでいる、夫婦での考えの食い違いで悩んでいる、いろいろ相談してきたがすっきりしない、こんな方はぜひご相談ください。気持ちが楽になりますよ。

**日時** 3月23日(土) 午前9時～正午  
**場所** 大矢知地区市民センター 1階 和室  
**相談員** 松永高弘さん(まっちゃん)〈クペリ代表、あおい幼稚園園長〉  
**申込み** 事前予約が必要です。



クペリHP  
二次元コード

**3月18日(月)** までに下記へお申し込みください  
 電話：090-9184-7088 (小崎)、Eメール：info@cperi.net  
**主催** 一般社団法人子ども子育て・教育研究所 (CPERI：クペリ)  
**後援** 公益財団法人ささえあいのまち創造基金 (ささえあい基金の寄付で運用しています)

## 羽津小学校・下野小学校・楠小学校・笹川小学校・水沢小学校・塩浜小学校・桜台小学校・四郷小学校 給食パートを募集 (5月上旬からの勤務です)

**募集職種** 小学校給食調理員 (給食パート)  
**業務内容** 給食調理、運搬、後片付け、調理場清掃など  
**勤務日** 給食実施日等 (春・夏・冬休みは勤務なし)  
**勤務時間** 午前8時30分～午後3時15分 (労働時間6時間)  
 ※下野小学校：午前8時45分～午後3時30分 (労働時間6時間)  
 ※塩浜小学校及び桜台小学校：午前8時40分～午後3時25分 (労働時間6時間)



**時間給** 1,070円 (通勤距離が片道2km以上の場合、通勤費を別途支給)  
 ※変更する可能性があります。

**その他** 羽津小学校及び笹川小学校勤務の場合、他の学校の調理員の欠勤状況等により他の市内小学校に勤務することがあります。  
 社会保険加入あり。

**申込み** 応募を希望される方は、教育総務課に電話のうえ、履歴書を提出して下さい。  
 書類選考のうえ、面接を実施します。

**応募期間** 3月18日(月)～4月12日(金)  
**問合せ** 教育総務課 電話：059-354-8236



納税は、便利で安心な  
口座振替で!!

【問合せ】 収納推進課  
 電話：059-354-8141  
 FAX：059-354-8309



この地区のお知らせ「**おおやち**」は大矢知地区社会福祉協議会作成のホームページにも掲載されています。  
<http://oyachi.sakura.ne.jp/>

## 四日市市デマンドタクシー運行中

市街化調整区域内の公共交通不便地域にお住まいの方の公共交通利用環境改善のため、予約に応じてタクシーを運行するサービスをしています。タクシー料金から利用券を差し引いた残額は、利用者負担となります。利用を希望される方は、**利用登録申請書の提出が毎年必要**です。過去に利用登録された方には、別途案内を3月上旬に郵送します。

**利用対象者** 四日市市内に住民登録があり、市街化調整区域にお住まいの満70歳以上の方。ただし、鉄道駅から800m、バス停留所から300m以内にお住まいの方を除く。  
 ※利用対象者かどうかの確認は公共交通推進室までお問い合わせください。

**利用できるタクシー会社**  
 名鉄四日市タクシー、四日市つばめ交通、三交タクシー、三重近鉄タクシー、勢の國交通、尾高

**利用方法** ①利用登録【所定の利用登録申請書を公共交通推進室または、各地区市民センターへ提出】  
 ②利用登録証と利用券の入手【申請受付後、2週間程度で郵送(簡易書留)します。利用登録証は、初回登録時のみ発行しますので、過去に利用登録された方には利用券のみ郵送します。】



- ◆ 利用券1枚でタクシー料金から500円を割り引きます。
- ◆ 利用券の枚数は、年間96枚(予定)。
- ◆ 利用券は1人1乗車につき最大2枚まで利用可。

③予約【利用できるタクシー会社の中から選んで、事前に電話予約。駅前などで待機しているタクシー車両も利用可。】  
 ④乗車【午前6時～午後11時。※尾高のみ午前7時～午前0時】(毎日運行)  
**注意事項** 令和6年度分の利用申請に対する利用券等の発送は、3月25日頃から順次行う予定です。

※詳しくは案内パンフレットをご覧ください。令和6年度版の案内パンフレットはお近くの地区市民センターに3月1日頃配架する予定です。または、下記の問い合わせまでご連絡いただければ案内パンフレットを郵送いたします。

**問合せ** 公共交通推進室 電話：059-354-8095 FAX：059-354-8404

## 新しい市民協働プラットフォーム交流会を開催します

様々な活動をしている団体や市民の関係づくりを目的とした交流会を開催します。

**日時** 3月20日(水・祝) 午後1時～午後5時  
**場所** 近鉄百貨店四日市店 11階アートホール

【出展者募集】 パネル展示・物販・会員募集等を行う出展者を募集します。  
 詳細はチラシをご確認ください。【締切3月15日(金)・無料】

【参加者募集】 四日市のまちづくりに取り組む団体の活動を紹介します。  
 ※当日は物販も行います。(申込不要・無料)

**問合せ** 実施主体/特定非営利活動法人 TSV2020 四日市  
 電話：080-1598-9214  
 Eメール：supoyon@tsv2020yokkaichi.or.jp)



出展者向けチラシ



参加者向けチラシ